

STOLZ



Transporteur à chaîne Types A / B / C

ENGINEERED
TO YOUR NEEDS

Un transporteur à chaîne est un appareil permettant la manutention ou l'extraction de produits granuleux et pulvérulents sur une trajectoire linéaire horizontale ou inclinée.

Notre nouvelle gamme de transporteurs à chaîne couvre des débits jusque 530 m³/h soit 400 t/h sur base céréales PS 0,75.

La gamme complète permet des débits allant jusqu'à 1600 m³/h.

Pour des applications sortant de cette gamme, nos bureaux d'études sont compétents pour développer des transporteurs spécifiques, permettant ainsi de répondre à toutes les demandes.

CONCEPTION AMÉLIORÉE

- Tourteaux frettés à dentures démontables
- Roues de pied frettées
- Chaînes rationalisées :
 - des chaînes constituées de maillons forgés Stolz, avec des résistances de rupture allant de 22 à 90 T
 - des chaînes mécaniques normalisées ISO, avec des résistances de rupture allant de 11 à 70 T
- Rails de retour en PEHD, et plaquettes PEHD tous les 2 pas, réduisant les usures et le niveau sonore
- Limitation des références pour pièces de rechange

SÉCURITÉS

- Conformité ATEX sur demande
- Contrôle de rotation
- Détection de bourrage
- Détection de passage matière

VIDANGE OPTIMISÉE

Différentes possibilités de hauteurs d'axes de tourteaux et roues de pied, en fonction du type de chaîne, permettent d'optimiser la vidange du transporteur.

Sans ce système, certaines chaînes se soulèvent sur quelques mètres avant la sortie de tête, ne permettant pas la vidange complète de l'appareil.

La trajectoire de la chaîne est ainsi ajustée au plus près du fond.

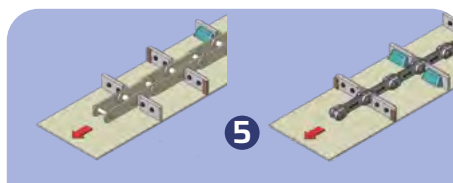
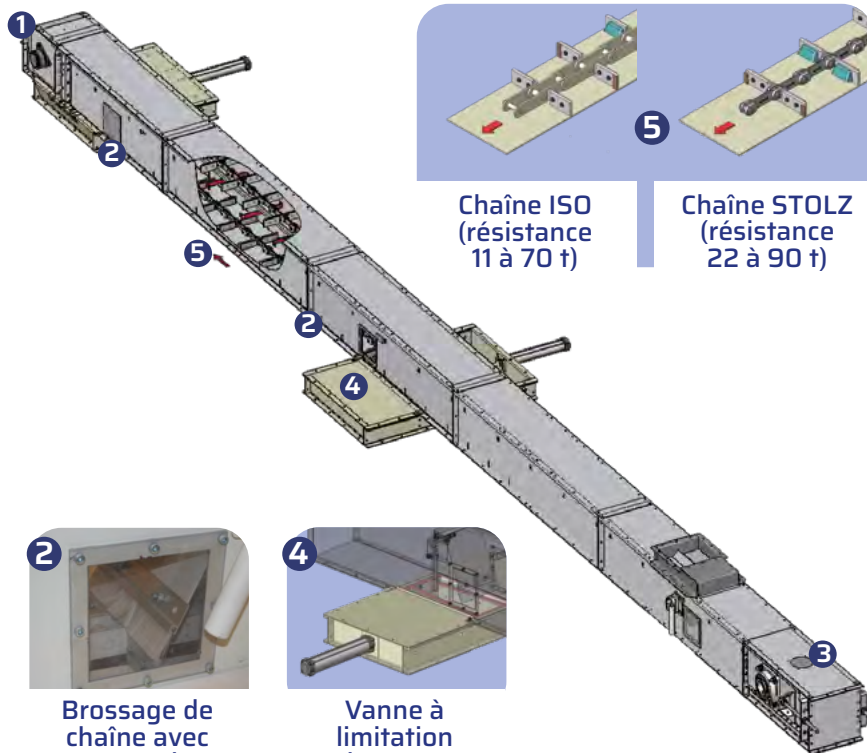
En option, un caisson arrondi suit la trajectoire de la chaîne en pied, limitant ainsi les rétentions de produit.

CONCEPTION LIMITANT LES RÉTENTIONS DE PRODUIT

- Profils de têtes arrondis (type A/B)
- Caisson suiveur arrondi optionnel en pied
- Ajustement des trajectoires suivant types de chaînes
- Vannes à remplacement de fond
- Chaînes avec plaquettes PEHD intégrales et racloirs latéraux en polyuréthane
- Entretoises à chant
- Rails de retour profilés



1 Ajustement hauteur d'axe

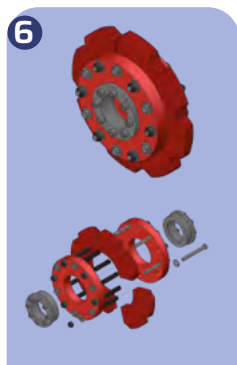


Chaîne ISO (résistance 11 à 70 t)

Chaîne STOLZ (résistance 22 à 90 t)



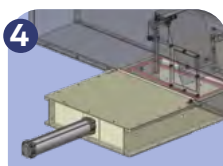
3 Système de tension avec caisson suiveur



6 Tourteau fretté à denture démontable



2 Brossage de chaîne avec regard



4 Vanne à limitation de restes



3 Intérieur caisson suiveur en pied

STOLZ

82 Route de Boisjean • 62170 • Wailly Beaucamp • France

Tél : +33 (0)3 21 90 05 05 • contact.stolz@desmet.com

www.desmet.com/stolz

 /Stolz