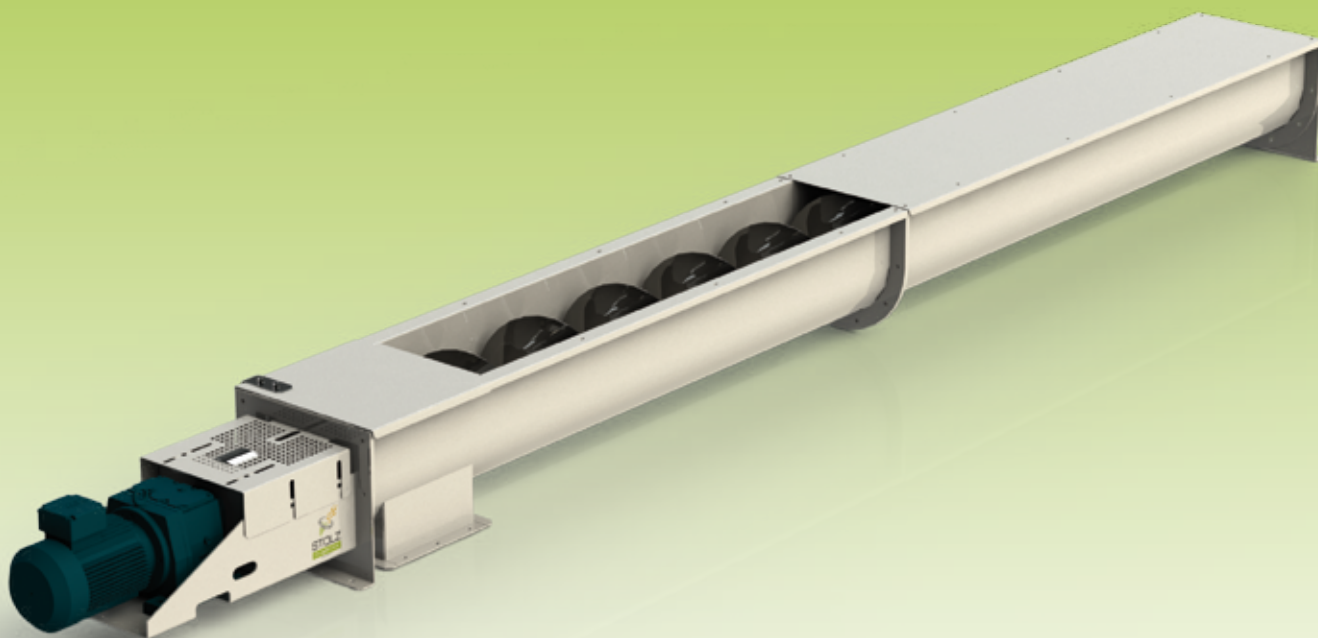


Convoyeurs à vis



Le convoyeur à vis est une machine qui utilise le principe de la vis d'Archimède pour manutentionner, extraire, ou doser les produits granuleux et pulvérulents. Le produit est manutentionné horizontalement ou incliné de manière linéaire.

Notre large gamme de vis d'Archimède standards permet des débits allant jusqu'à 300 m³/h.

Pour des applications sortant de cette gamme, nos bureaux d'études sont compétents pour développer des vis spécifiques, permettant ainsi de répondre à toutes les demandes.



Convoyeurs à vis

Caractéristiques et options

Types

2 types de vis de transfert :

- en auge
- tubulaire

Vis extractrices coniques

Spires

La spire est en général constituée d'un tube sur lequel un filet continu est soudé.

Elles peuvent également être à ruban ou à palettes.

Le pas peut être :

- constant pour le transport du produit
- progressif pour l'extraction du produit

Caractéristiques

- Filet continu, à ruban ou à palettes
- Pas constant, progressif ou conique
- Paliers intermédiaires synthétiques
- Etanchéité feutre ou joints V-Ring

Options

- Paliers en bronze ou en fonte, avec ou sans coquille d'usure
- Etanchéité par presse-étoupe avec tresses
- Réglage de hauteur de spire

Accessoires

- Clapet de fermeture rapide pour dosage
- Vanne à limitation de restes
- Fond ouvrant

Sécurités

- Conformité ATEX 94/9/CE sur demande
- Contrôle de rotation
- Détection de bourrage
- Détection de passage matière



Vis d'Archimède



Vis doseuses



Vanne à limitation de restes